

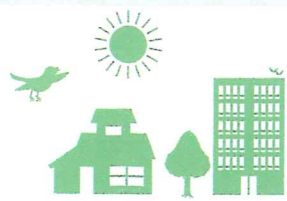
しんきん法人

# インターネットバンキング

法人インターネットバンキングは、インターネットに接続可能なパソコンによる簡単な操作で、残高照会やお振込みなどがご利用いただける個人事業主・法人のお客様向けサービスです。







# 店頭やATMに行かなくても、オフィスのパソコンから 簡単、安全、便利にお取り引きできます! ビジネスの効率化にぜひお役立てください。

## 簡単

インターネットに接続できるパソコンさえあれば、新たに専用端末や専用ソフトウェアをご購入いただく必要はありません。すぐにご利用いただけます。



## 安全

●256ビットSSLの暗号化通信方式を採用  
SSLとは、インターネット上でデータ通信を行う際に利用される暗号通信方法の1つです。本サービスでは、ログイン時よりお客様のお取引データを暗号化して、送受信しておりますので安全にお取引することができます。  
●電子証明書方式  
電子証明書とは、高度な暗号化技術を利用した電子的に作られた身分証明書です。電子証明書をパソコンに保存(インストール)し、サービス利用時に提示することにより、偽造等による「なりすまし」を防止します。



## 便利



当金庫の窓口やATMに向くことなく、オフィスから残高や入出金明細がご照会いただけます。資金移動のほか、総合振込の依頼などビジネスに必要な業務メニューを豊富にご用意しています。  
最大100名(管理者1名含む)までのご利用者登録を可能としていますので、経理部門のご担当者のほか、営業部門のご担当者にご利用いただけるなど、適用業務の範囲が広がります。

## 効率アップ



常に最新の金融機関情報をご提供しますので、更新処理を行っていただく手間が不要になるほか、資金移動や総合振込業務におけるエラー処理のご対応時間が大幅に短縮できます。資金移動や総合振込でご利用になる振込先口座などのデータを当金庫で保管しますので、バックアップ作業などの維持管理業務から解放されます。

## サービス概要

### 1 照会サービス

**残高照会** 事前にお届けいただいたご利用口座の残高をリアルタイムでご確認いただけます。

- ・一度に複数の預金口座残高照会ができます。
- ・当日残高のほか、支払可能残高、前日残高、前月末残高が把握できます。

**入出金明細照会** 事前にお届けいただいたご利用口座の入出金明細をご確認いただけます。

- ・照会結果を表計算ソフトでご利用可能な電子明細(CSV形式)でダウンロードしていただけます。
- ・照会期間を任意にご指定いただけます。

### 2 資金移動サービス

事前にお届けいただいたご利用口座から当金庫宛、他金融機関宛へのお振込みや、お振替がご利用いただけます。

- ・先日付の資金移動予約もご利用いただけます。
- ・最新の金融機関名、支店名の検索機能をご用意しています。
- ・資金移動のご予約分について、取消しを行うことができます。
- ・お振込みを行った先を最大9,999口座まで登録することができますので、次回からは口座番号、振込先名等を入力せず、簡単にお振込みいただけます。

### 3 税金・各種料金の払込サービス

事前にお届けいただいたご利用口座から当金庫所定の官庁、企業、自治体など収納機関に対して税金、各種料金の払込みが行えます。

### 4 ファイル伝送サービス

総合振込など複数のお振込みデータを、一度のお手続きで当金庫にご依頼いただけます。

- ・一度に最大9,999明細までご依頼いただけます。
- ・ご依頼済みのファイルは各業務毎に保存し、再利用していただくことができます。
- ・会計ソフトなどで作成した全銀形式のファイルを送信することが可能です。

## サービスメニューとご利用時間

サービスメニュー		日曜日	月曜日	火～土曜日(注1)
照会	残高照会	8:00～24:00	7:00～24:00	0:00～24:00
	入出金明細照会	8:00～24:00	7:00～24:00	0:00～24:00
資金移動 (振込・振替)	当日	8:00～24:00(注2,4)	7:00～24:00(注2,4)	0:00～24:00(注2,4) 土曜日は23:50までです。
	予約	8:00～24:00	7:00～24:00	0:00～24:00
収納サービス	税金・各種料金の払込み	8:00～23:30	7:00～23:30	0:10～23:30
	取引履歴照会	0:00～24:00	7:00～24:00	0:00～24:00
データ伝送 (ファイル伝送)	データ作成、マスタ登録	0:00～24:00	7:00～24:00	0:00～24:00
	データ送受信	お取り扱いできません。	9:00～17:00(注3)	9:00～17:00(注3) 土曜日はお取り扱いできません。

本サービスは、随時発生するメンテナンス作業により、休止する場合があります。

(注1) 火曜日～土曜日の5:00～5:30はお取り扱いいただけません。ただし収納サービス(取引履歴照会)およびファイル伝送(データ作成、マスタ登録)は、お取り扱いいただけます。

(注2) 平日7:00～8:30の他行宛てお振込についてのご入金金は8:30以降になります。

(注3) 総合振込は振込指定日前営業日の17:00を送信期限(時限)とします。また、給与振込は、同3営業日前の17:00を送信期限(時限)とします。

(注4) お振込の状況によっては予約扱いとなる場合があります。

## ご利用手数料

### (1) 振込手数料(消費税込み)

当金庫同一支店		当金庫本支店間		他金融機関宛	
3万円未満	3万円以上	3万円未満	3万円以上	3万円未満	3万円以上
無料	無料	110円	220円	275円	440円

### (2) ご利用料金(消費税込み)

基本料金 ●オンラインサービス 1,100円/月  
●ファイル伝送サービス(オンラインサービスを含む) 2,200円/月



## ご利用環境について

### Microsoft Windowsパソコン

ご利用可能なOS、ブラウザの組み合わせについては、  
当金庫のホームページよりご確認ください。

※Windowsは米国Microsoft Corporationの米国およびその他の国における  
マイクロソフト社の商品名または登録商標です。

※Macintoshはご利用いただけません。

## お申込みからご利用開始まで

STEP

1

お申込みは、申込書に必要事項をご記入・ご捺印のうえ、  
お取引店へお申込みください。



当金庫は、お申込み受付後、お客様カードを作成し、  
操作説明書をご送付いたします。

STEP

2

お申込みから2～3週間後に「お客様カード」、「操作説明書」、  
「申込書(控え)」をオフィスにお届けいたします。



必要な書類が揃っているかご確認ください。

STEP

3

法人インターネットバンキングサービスをご利用開始いただけます。

## お問合せ先

○操作に関するお問い合わせ先

インターネットバンキング ヘルプデスク

**0120-31-2831**

受付時間 (平日9:00~22:00)